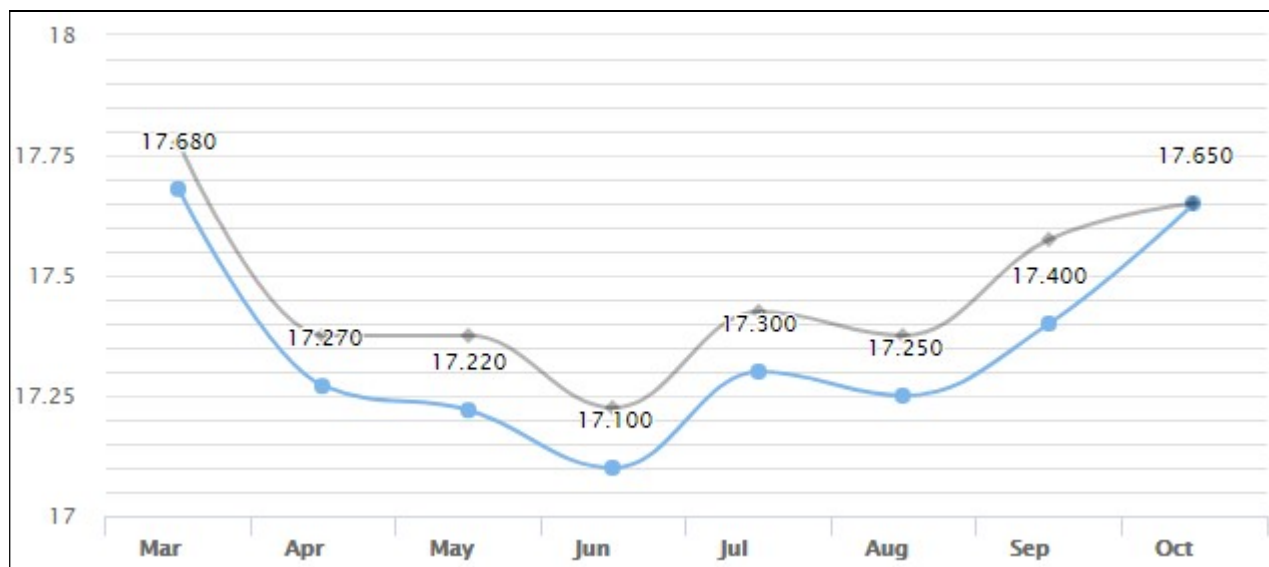


## **19-feb-2018**

Gli operatori professionali restano cauti e iniziano ad avere fiducia sul fatto che il minimo del 9 febbraio possa essere un buon supporto. (Aggiunta successiva) Oggi è festività per i Mercati Usa e saranno aperti solo alcuni future, come quelli de Cme, che però chiuderanno alle ore 19 ora italiana.

Come la scorsa settimana monitoriamo il Sentiment sull'S&P500 basato sulla Struttura a Termine del Vix future che aggiorno alle ore 9:10.



In Azzurro la curva adesso - in grigio quella della chiusura di venerdì. La curva è in Backwardation (pendenza verso il basso) nei primi 4 mesi delle scadenze- poi verso l'alto (ovvero in Contango). Questo è un segnale che c'è ancora qualche timore di ulteriori ribassi dell'S&P500, anche se in diminuzione, visto anche l'abbassamento generale della curva che denota un leggero miglioramento generale (ma meglio attendere domani con la riapertura dell'S&P500).

### **Chiusura Borse Asia/Pacifico (ore 9:00):**

Giappone (Nikkei225)	+1,97%
Australia (Asx All Ordinaries)	+0,65%
Hong Kong (Hang Seng)	chiuso
Cina (Shangai)	chiuso
Taiwan (Tsec)	chiuso
India (Bse Sensex):	-1,03%

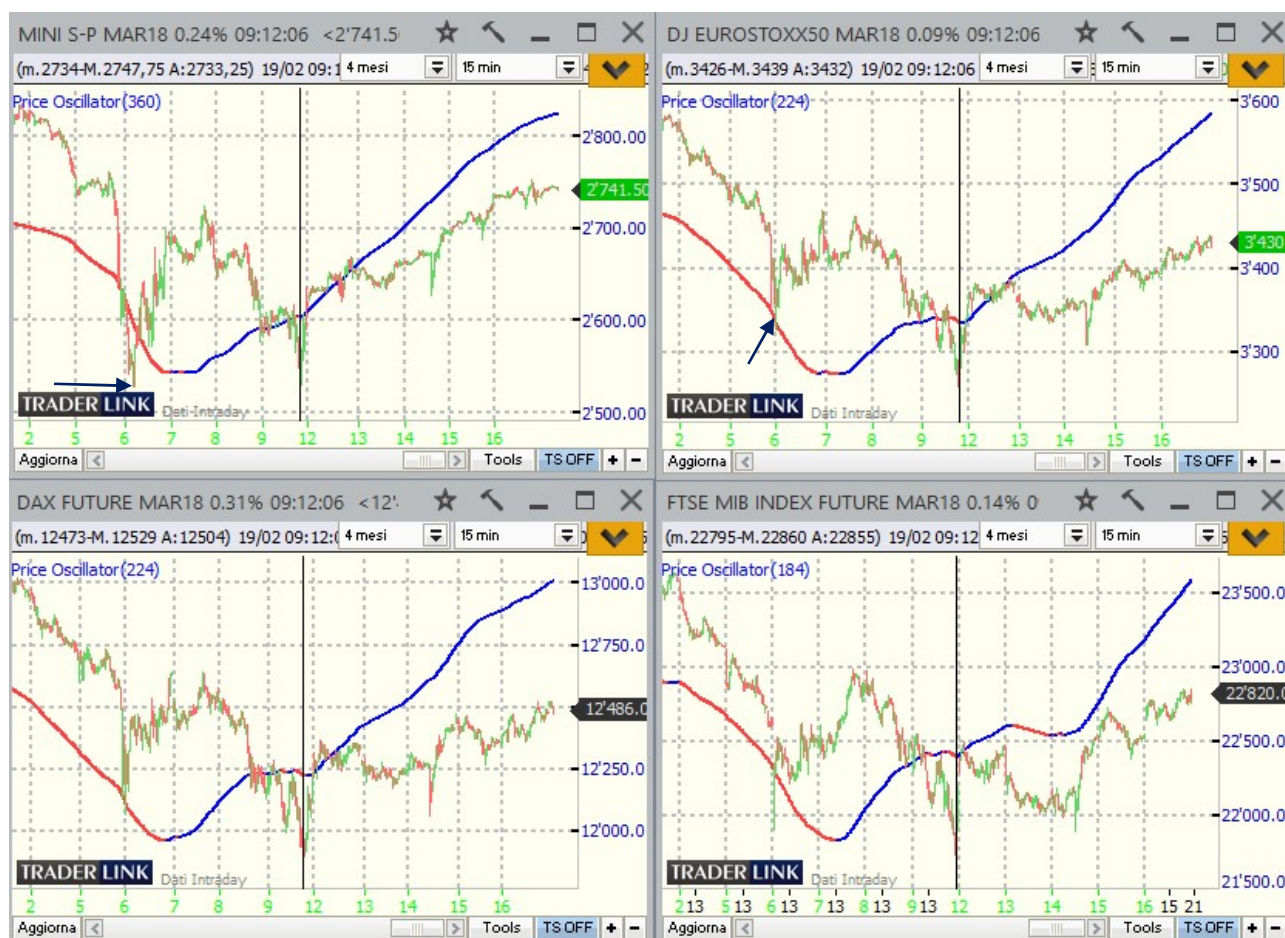
L'effetto generale per l'inizio della mattinata sui mercati Europei (tenendo conto dei pesi e delle correlazioni dei vari Indici Asiatici) è da considerarsi leggermente Positivo.

### **Come orari con Eventi (da me selezionati) che ritengo di rilievo per oggi:**

Questa notte il dato sulla Bilancia Commerciale del Giappone è stato poco sopra le attese con un aumento delle Esportazioni.

Oggi non vi sono dati particolarmente significativi per i Mercati Finanziari. Al limite abbiamo le Partite Correnti Eurozona (ore 11).

**Vediamo ora i 4 future su Indici Azionari che seguono per valutare soprattutto il Ciclo Settimanale** - dati a 15 minuti a partire dal 2 febbraio e aggiornati alle ore 09:10 di oggi 19 febbraio- la retta verticale rappresenta l'inizio di tale ciclo:



Gli Indicatori Ciclici in figura (rappresentativi del Ciclo Settimanale) sono in chiara fase di forza ciclica rialzista per tutti i Mercati.

Analizziamo ora il **ciclo Settimanale** – è partito sui minimi del 9 febbraio pomeriggio, con un movimento anomalo tra il 6 (vedi freccia blu) ed il 9 febbraio (una lingua di Bayer o trappola per Orsi). A questo punto potremmo avere ancora 1 gg di prevalenza rialzista (o lateralità)- mancherebbero poi 1 gg (mx 2) di leggero indebolimento per andare alla chiusura ciclica.

Prezzi “critici” da monitorare (tenendo conto dei fattori tempo, volumi e strutture cicliche e quindi possono variare di giorno in giorno):

- un ulteriore recupero di forza può portare a:

- Eurostoxx: 3445-3470- 3500
- Dax: 12600-12650-12750
- Fib: 23000-23150-23350
- miniS&P500: 2755-2765-2775.

Valori oltre quello sottolineato confermerebbero forze sui cicli superiori al Settimanale.

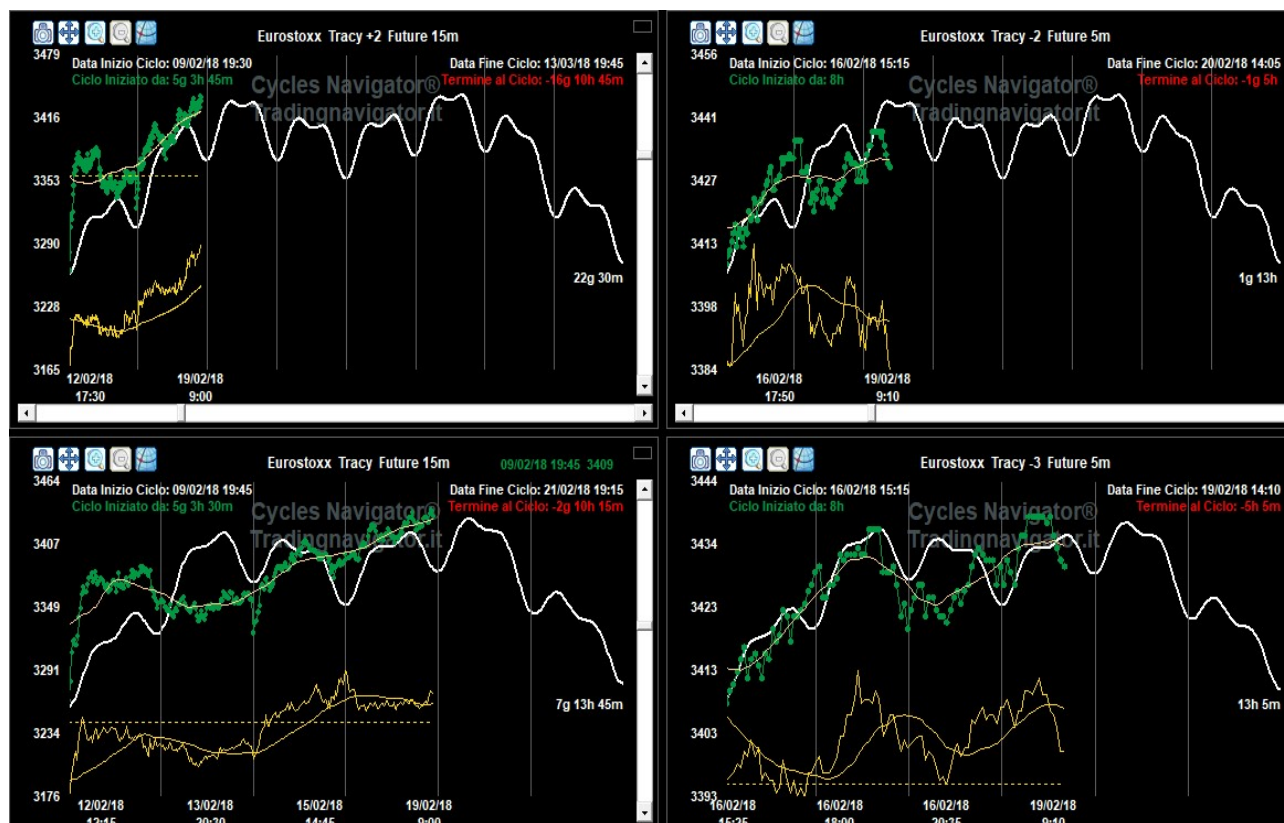
- dal lato opposto un po' di correzione può portare:

- Eurostoxx: 3400-3370-3350-3335
- Dax: 12430-12340-12260-12200
- Fib: 22600-22370-22250

- miniS&P500: 2730-2720-2700-2685-2665

Valori sino ai primi 2 scritti sopra sono naturali correzioni- valori sotto a quello sottolineato farebbero perdere forza al Settimanale.

**Vediamo ora la situazione Multi-Ciclica per l'Eurostoxx future** e che vale anche per gli altri **Indici Azionari** (dati aggiornati alle ore 9:10 di oggi 19 febbraio):



Valutiamo i Cicli secondo il metodo multi Ciclico. Questa valutazione parte dai Cicli più lunghi (trend principale) e poi osserva con la lente di ingrandimento cosa potrebbe accadere a livello intraday- le valutazioni delle forze in atto sui vari Cicli sono principalmente focalizzate sulla giornata odierna. Questa analisi (anche se fatta su un solo indice) vale anche per gli altri Indici Azionari a livello di tendenze principali. Eventuali differenze verranno evidenziate.

- in alto a sx c'è il metà-Trimestrale oppure Mensile (detto Tracy+2 -dati a 15 minuti) – sembra partito un nuovo Ciclo (in tempi idonei) sui minimi a V del 9 febbraio pomeriggio. In tal senso potremmo avere una ripresa di forza almeno sino al 23 febbraio o meglio sino al 2 marzo circa- poi si valuterà. Solo rapide discese (a sorpresa) verso i minimi del 9 febbraio porterebbero differenti valutazioni.

- in basso a sx c'è il Ciclo Settimanale (o Tracy -dati a 15 minuti) – è partito sui minimi a V del 9 febbraio e sembra diviso in 3 sotto-cicli. Più sopra ho descritto le sue potenzialità e non mi ripeto.

- in alto a dx c'è il Ciclo bi-Giornaliero (o Tracy-2 -dati a 5 minuti- è un ciclo meno importante) – è partito il 16 febbraio intorno alle ore 15:15 ed ha una leggera spinta. Potrebbe procedere senza particolare forza.

- in basso a dx c'è il Ciclo Giornaliero (o Tracy-3 -dati a 5 minuti) – è partito venerdì intorno alle ore 15:15 ed ha una leggera forza. Potrebbe procedere a leggera prevalenza rialzista con una perdita di forza in tarda mattinata ed un minimo relativo finale entro le ore 16. A seguire un nuovo Giornaliero atteso senza particolare forza.

Vediamo le strategie intraday che Io utilizzo in base alle conformazioni cicliche potenziali attuali:

<b>Trade Rialzo</b>	<b>Acquisto sopra</b>	<b>Take-Profit (punti)</b>	<b>Stop-Loss sotto</b>
<b>Eurostoxx-1</b>	3445	9-10	3437
<b>Eurostoxx-2</b>	3470	11-12	3460
<b>Dax-1</b>	12530	16-18	12515
<b>Dax-2</b>	12600	21-22	12580
<b>Fib-1</b>	22900	45-50	22860
<b>Fib-2</b>	23000	55-60	22950
<b>Fib-2</b>	23120	55-60	23070
<b>miniS&amp;P500-1</b>	2755	3,25-3,5	2752
<b>miniS&amp;P500-2</b>	2765	3,25-3,5	2762

<b>Trade Ribasso</b>	<b>Vendita sotto</b>	<b>Take-Profit (punti)</b>	<b>Stop-Loss sopra</b>
<b>Eurostoxx-0</b>	3415	8-9	3422
<b>Eurostoxx-1</b>	3400	9-10	3408
<b>Eurostoxx-2</b>	3385	11-12	3395
<b>Dax-0</b>	12430	16-17	12445
<b>Dax-1</b>	12400	16-18	12415
<b>Dax-2</b>	12340	21-22	12360
<b>Fib-0</b>	22700	45-50	22740
<b>Fib-1</b>	22600	55-60	22650
<b>Fib-2</b>	22500	45-50	22540
<b>miniS&amp;P500-1</b>	2730	3,25-3,5	2733
<b>miniS&amp;P500-2</b>	2720	3,25-3,5	2723
<b>miniS&amp;P500-2</b>	2710	3,25-3,5	2713

***Avvertenza.:** leggere attentamente a fondo report le Regole di Trading che Io utilizzo.*

*Ricordo che per valutare un metodo di Trading bisogna vedere tutti i segnali ogni giorno, e non solo saltuariamente o quando ciascheduno lo ritenga opportuno.*

**Vediamo anche il grafico per Euro/Dollaro e Bund** - dati a 15 minuti a partire dal 2 febbraio ed aggiornati alle ore 09:10 di oggi 19 febbraio- la retta verticale rappresenta l'inizio del ciclo Settimanale:



## Euro/Dollaro

- Ciclo Settimanale – è partita una nuova fase sul minimo del 9 febbraio ed ha avuto una decisa forza attenuatasi il 16 febbraio (come evidenziato dall'Oscillatore Ciclico in figura). Abbiamo 2 possibilità:

- 1- ciclo più lungo - in tal caso potremmo avere 1 gg di lateralità e poi 1 gg (sino a 2) di leggera debolezza per andare a chiudere;
- 2- ciclo breve, a cui mancherebbero poco più di 1 gg di debolezza per andare a chiudere.

- Ciclo Giornaliero – sembra partito venerdì intorno alle ore 20:00 e si sta indebolendo. Potrebbe proseguire senza forza ed eventualmente indebolirsi nel pomeriggio per trovare un minimo conclusivo entro le ore 19. A seguire un nuovo Giornaliero atteso leggermente debole.

A livello di Prezzi "critici" da monitorare:

- un po' di correzione può portare verso 1,2350-1,2325- valori inferiori toglierebbero molta forza al settimanale;
- dal lato opposto una ripresa di forza può portare verso 1,2435-1,2460- valori verso 1,2500 riporterebbero nuove forze cicliche ed allungherebbero la struttura del Settimanale.

Come livelli di Trading Intraday che Io utilizzo in base a quanto vedo ora abbiamo:

<u>Eur/Usd</u>	<u>Acquisto sopra</u>	<u>Take-Profit (punti)</u>	<u>Stop-Loss sotto</u>
<u>Trade Rialzo-1</u>	1,2460	0,0014-0,0015	1,2447
<u>Trade Rialzo-2</u>	1,2500	0,0014-0,0015	1,2487
	<u>Vendita sotto</u>	<u>Take-Profit</u>	<u>Stop-Loss sopra</u>
<u>Trade Ribasso-0</u>	1,2380	0,0014-0,0015	1,2393
<u>Trade Ribasso-1</u>	1,2350	0,0014-0,0015	1,2363
<u>Trade Ribasso-2</u>	1,2325	0,0016-0,0017	1,2340

## Bund

- Ciclo Settimanale – sembra partito in deciso anticipo sui minimi del 15 febbraio pomeriggio ed ha una buona forza. Potrebbe avere 2 gg (sino a 3) di ulteriore prevalenza rialzista e poi 1-2 gg di debolezza per la conclusione ciclica.

- Ciclo Giornaliero – sembra partito venerdì intorno alle ore 13:00 ed ha una buona forza. Potrebbe perdere forza per trovare un minimo conclusivo entro le ore 13:30. A seguire un nuovo Giornaliero atteso a leggera prevalenza rialzista.

A livello di Prezzi “critici” da monitorare:

- un ulteriore fase di recupero può portare a 158,80 e 159- valori oltre 159,30 confermerebbero forze sui cicli superiori;
- dal lato opposto un po' di debolezza può portare a 158,25 e 158- valori verso 157,75 metterebbero in debolezza anticipata il Settimanale con effetti anche sui cicli superiori.

- Come livelli di Trading Intraday che Io utilizzo in base a quanto vedo ora abbiamo:

<b>Bund</b>	<b>Acquisto sopra</b>	<b>Take-Profit (punti)</b>	<b>Stop-Loss sotto</b>
<b>Trade Rialzo-0</b>	158,66	0,08-0,09	158,59
<b>Trade Rialzo-1</b>	158,80	0,09-0,10	158,72
<b>Trade Rialzo-2</b>	159,00	0,09-0,11	158,92
	<b>Vendita sotto</b>	<b>Take-Profit</b>	<b>Stop-Loss sopra</b>
<b>Trade Ribasso-1</b>	158,25	0,09-0,10	158,33
<b>Trade Ribasso-2</b>	158,00	0,09-0,10	158,08

**Operatività in OPZIONI, Etf, Spread su vari mercati (operatività che personalmente sto seguendo)**

### Opzioni

- Oltre alle operazioni bi-direzionali attendo buone opportunità in termini di Rendimento/Rischio, soprattutto in chiave rialzista.

### Eur/Usd - Bund:

- Per l'**Eur/Usd** ho chiuso in utile le posizioni rialziste venerdì mattina con mercato che tornava sotto 1,255. Per valori sotto 1,235 farei ancora operazione al rialzo con Vertical Call debit Spread su scadenza Marzo: acquisto Call 1,235 e vendita Call 1,240. Per assumere posizioni sul Forex vorrei vedere valori più bassi che devo ancora definire, ma sotto 1,230.

- Per il **Bund** per valori sotto 158 (avvenuto l'8 febbraio) ho fatto Vertical Call debit Spread su scadenza aprile. Attenzione che qui il future di riferimento è il giugno che quota quasi 3 figure in meno. Pertanto ho acquistato Call aprile 155 e venduto Call aprile 155,5.  
Per salite verso 159 (del future Marzo) chiuderei in utile la strategia.

### Per il Trading ricordo le 10 regole generali che adotto per la Mia operatività:

- 1- I Prezzi di Ingresso sono la parte più importante della tabella – questi (e gli Stop-Loss) sono più corretti alla rottura dei prezzi scritti sopra e non sui prezzi scritti sopra – per rottura si intende 1 o 2 tick sopra (acquisto) o sotto (vendita)
- 2- I Prezzi di ingresso restano Validi per la giornata fino a quando non viene toccato lo Stop-Loss- dopo le ore 19 meglio non operare su Eurostoxx-Dax-Bund a meno che non si abbiano posizione aperte in precedenza e che **comunque vanno chiuse a fine giornata**
- 3- Se si verificano per es. prima i Segnali Rialzisti, quelli Ribassisti restano validi (per la giornata) a meno che si sia arrivati al Take-Profit del segnale Rialzista- la stessa cosa vale se si verificano prima i segnali Ribassisti
- 4- Come gestione della Posizione, quando scrivo Take-Profit 10-15 (es. Eurostoxx) significa che arrivati ad un utile di 10 punti o si esce dal Trade o perlomeno si alza lo stop a pareggio (ovvero a livello di ingresso)- al raggiungimento di un utile di 15 punti o si esce (ma chi ha delle sue regole di profit dinamiche, e quindi basate sul movimento dei prezzi, può rimanere ancora nel trade) o comunque si mette uno stop profit a 10 punti
- 5- Le rotture di livelli di Prezzi di Ingresso sui vari mercati in tempi vicini si auto confermano

6- Talvolta su alcuni trade non c'è proporzione tra Take-Profit e Stop-Loss, ma se li metto significa che sono gli unici stop-loss statici che mi sento di dare in base a quanto vedo in quel momento su base ciclica- se si considerano troppo elevati gli Stop-Loss non si opera, oppure si usano Stop-Loss proporzionali ai Take-Profit (ma si rischia di più in termini di probabilità che lo stop-loss venga preso)

7- I migliori Stop-Loss e soprattutto Take Profit sono dinamici e non statici

8- Bisogna anche tenere conto di potenziali false rotture negli orari di uscita di dati sensibili (segnalati sempre all'inizio del Report)

9- Per diminuire il rischio sarebbe meglio operare almeno su 2 dei precedenti mercati più 1 tra Euro/Dollaro e Bund

10- Talvolta, malgrado la visione della giornata sia più rialzista (o ribassista), metto più livelli di trading nella direzione opposta- ciò non è un controsenso, ma spesso sono livelli che se superati negherebbero la lettura ciclica prevalentemente rialzista (o ribassista) preventivata. Inoltre, soprattutto su forti movimenti direzionali, sono più chiari i livelli di prezzo nella direzione opposta.

Aggiungo che per valutare i risultati dei miei segnali non ha senso vederli solo per qualche giorno, ma come qualsiasi tecnica di trading va valutata con continuità su una serie di segnali forniti e sui vari mercati. Chiaramente ci sono dei momenti di perdita (quando i cicli sono meno chiari), ma spesso le giornate si chiuderebbero in pareggio (o quasi) seguendo i segnali rialzisti e poi quelli ribassisti (o viceversa) sullo stesso mercato. Quando vi è poi una sequenza di operazioni positive si punta a recuperare e a guadagnare.

Per quanto riguarda l'Operatività in Opzioni che scrivo (che è parte di quella che effettivamente faccio), i prezzi dell'esecuzione (rispetto ai miei) possono differire di molto in funzione di: valore del sottostante, volatilità, tempo alla scadenza. Ciò porta inevitabilmente ad una struttura di rendimento/rischio differente. Anche le uscite dai Trade in Opzioni a volte devono essere tempestivi e se non si riesce a essere rapidi (perché non si segue sempre il mercato) si perdono opportunità di buone uscite in profit (ma anche in stop-loss).